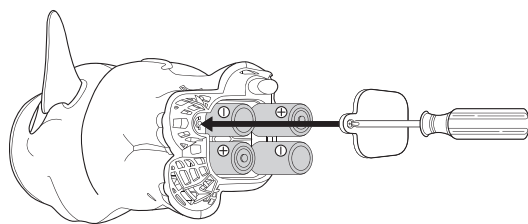


POUR INSÉRER LES PILES

Un tournevis cruciforme (non inclus) est nécessaire pour insérer les piles.



x4
1.5V C
**FONCTIONNE AVEC DES PILES
ALCALINES PILES NON INCLUSE**

IMPORTANT : INFORMATIONS PILES

Retenez les informations suivantes. Les piles doivent être mises en place par un adulte.



PRÉCAUTIONS À PRENDRE :

1. Suivre attentivement les instructions. N'utiliser que les piles conseillées. Insérer les piles correctement en respectant les signes + et -.
2. Ne pas mélanger des piles neuves et usagées, des piles standards (salines) et alcalines.
3. Enlever les piles usagées.
4. Enlever les piles en cas de non-utilisation prolongée.
5. Ne pas mettre les bornes en court-circuit.
6. Si le produit cause des interférences électriques ou semble en être altéré, l'éloigner des autres appareils électriques. Remettre en marche si nécessaire (éteindre et rallumer ou enlever les piles et les replacer).
7. **ACCUMULATEURS** : Ne jamais mélanger des accumulateurs (rechargeables) avec tout autre type de piles. Retirer les accumulateurs avant de les recharger. Le rechargement des accumulateurs doit être effectué par un adulte. **NE PAS RECHARGER LES PILES NON RECHARGEABLES.**

HASBRO GAMING et son logo sont des marques déposées de Hasbro.
© 2015 Hasbro. Tous droits réservés. Fabriqué par : Hasbro SA, Rue Emile-Boéchat 31, 2800 Delémont CH.
Représenté par : Hasbro Europe, 4 The Square, Stockley Park, Uxbridge, Middlesex, UB11 1ET, UK.
Service Consommateurs : Hasbro France SAV, 10 rue de Valence, 57150 Creutzwald, France.
Tel.: +33 387 827 620. Email: conso@hasbro.fr
Conservez ces informations pour pouvoir vous y référer plus tard.
Couleurs et détails peuvent varier par rapport au modèle présenté.
www.hasbro.fr www.hasbro.be



0216B7714101 00

HASBROGAMING.COM



**ELEFUN
& FRIENDS**

ÂGE
3+ | 
1-3
JOUEURS

ASSEMBLAGE PAR UN ADULTE REQUIS

Elefun

CONTIENT :

- Corps d'ELEFUN motorisé
- Une trompe
- 2 oreilles
- 3 filets à papillons
- 3 manches et cercles en plastique
- 5 papillons orange
- 5 papillons verts
- 5 papillons bleus
- 5 papillons jaunes



ATTENTION :

DANGER D'ÉTOUFFEMENT – Petites pièces. Ne convient pas aux enfants de moins de 3 ans.



MISE EN GARDE :

Si les cheveux de l'enfant entrent en contact avec les parties mobiles du jouet, il se peut qu'ils y restent coincés. Surveillance par des adultes requise.

0216B7714101 00

ELEFUN REINVENTION Instructions (FR 101)

Originator: AB

Approval: CA

ROD: 00.00

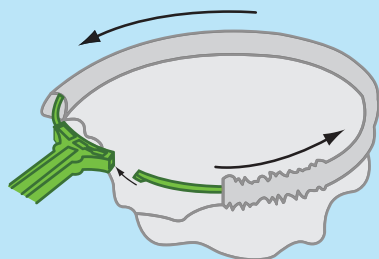
File Name: B77141010_Elefun_I_15.indd

BUT

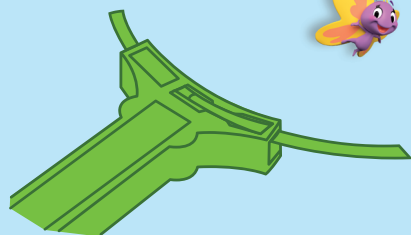
Attrape des papillons dans ton filet ! Attrapes-en un maximum pour gagner !

TOUTE PREMIÈRE PARTIE

1. Insère les piles. (Voir la page de dos pour les informations sur les piles.)
2. Pour chaque filet, tourne le manche afin que le mot « ELEFUN » soit face contre terre.
3. Enfile délicatement le filet autour du cercle en plastique.
4. Emboîte le cercle dans le manche comme indiqué.



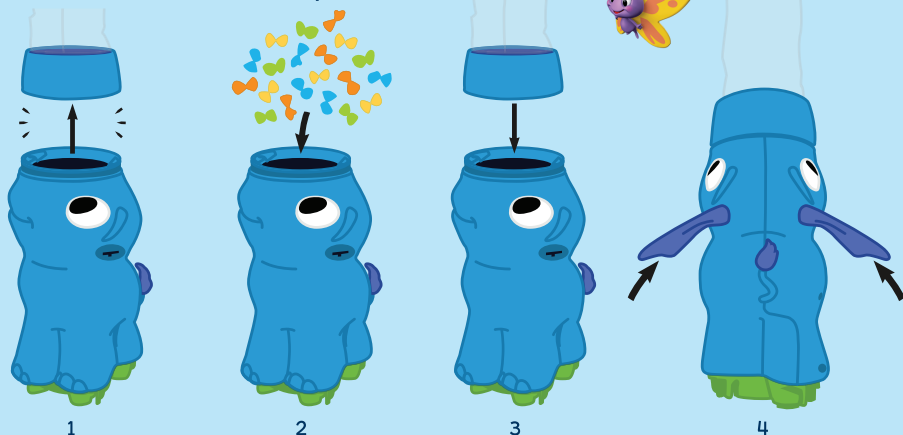
Insère la partie avec l'encoche du cercle dans l'ouverture prévue à cet effet sur le manche.



Enfonce-la afin que l'encoche aille s'emboîter dans le carré. Ainsi le filet est verrouillé.

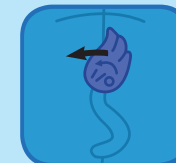
PRÉPARATIFS

1. Retire la trompe d'ELEFUN en la prenant délicatement par la base en plastique. Ne pas tirer sur la trompe.
2. Mets tous les papillons dans le corps d'ELEFUN.
3. Replaces la trompe d'ELEFUN en tenant la base en plastique et appuie pour qu'elle s'enfonce.
4. Attache les oreilles de l'éléphant comme indiqué.



JOUONS !

1. Pose ELEFUN par terre, à l'écart de tout autre objet.
2. Chaque joueur prend un filet à papillons.
3. Quand tu es prêt à partir à la chasse aux papillons, mets ELEFUN en marche en faisant pivoter sa queue vers la gauche. Elefun lancera le début de la partie et jouera de la musique !
4. Maintiens la trompe d'ELEFUN bien droite, vers le haut.
5. Tout le monde essaie d'attraper les papillons qui sortent de la trompe !



Si des papillons tombent par terre, ramasse-les et mets-les dans ton filet. Ils comptent aussi !



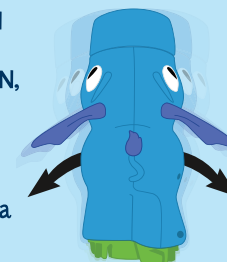
GAGNER !

Une fois que tous les papillons ont été attrapés, chaque joueur compte les siens. Le joueur qui a le plus de papillons gagne !



CONSEILS D'UTILISATION

- Si les papillons ne s'échappent pas correctement, laisse ELEFUN par terre et secoue doucement son corps de gauche à droite pour mélanger les papillons. Si ce n'est pas mieux, arrête ELEFUN, retire la trompe en la prenant par la base en plastique et mélange les papillons à la main. Si les papillons ne s'échappent toujours pas, peut-être est-il temps de changer les piles.
- ELEFUN est destiné à être installé par terre et ne fonctionnera pas s'il est soulevé pendant la partie.



RANGEMENT D'ELEFUN

1. Éteins ELEFUN en faisant pivoter sa queue vers la droite.
2. Retire délicatement ses oreilles et range tous les composants dans la boîte.

