



RICHESSES DU MONDE

RÈGLES DU JEU

8+

JEU
FAMILLE

2 à 6
JOUEURS



Lansay

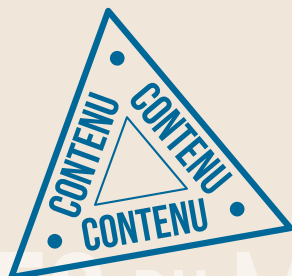


Contenu de la boîte	Page 2
Principe du jeu	Page 3
Lexique	Page 3
Plateau.....	Page 4
Bien comprendre les éléments du jeu	Page 6
Préparation de la partie	Page 11
Règles du jeu	Page 12
Autres règles.....	Page 13
Tableau des richesses	Page 14

RICHESSSES DU MONDE



- 1 plateau
- 144 titres d'exploitation
- 2 sabots fichiers à monter
- 13 cartes Joker
- 14 cartes Actualité
- Des billets de banque
- 2 dés
- 6 pions
- 1 notice



RICHESSES DU MONDE



Vous trouverez ici toutes les indications pour bien comprendre le fonctionnement du jeu, et aussi quelques astuces pour gagner !

Le jeu Richesses du monde se joue de 2 à 6 joueurs.

Le but du jeu est

1. D'acheter des titres d'exploitation
2. De réunir les titres d'une même richesse pour en avoir le monopole
3. De gérer ses richesses en les faisant fructifier tout au long de la partie en récoltant les royalties dues
4. Et gagner, bien sûr !



TITRE D'EXPLOITATION :

Pourcentage de la production d'une richesse mondiale détenue par pays. Il y a 24 richesses dans le jeu.

MONOPOLE :

Ensemble des titres d'exploitation d'une même richesse. Le monopole total se compose des 6 titres d'exploitation d'une même richesse, néanmoins la situation de monopole est acquise dès la possession de 50% des titres d'exploitation d'une même richesse.

ROYALTIES :

Redevance due au propriétaire lorsqu'un joueur passe sur la case d'une richesse détenue par un autre joueur.

TOUR DU MONDE :

Tour complet du plateau.

RICHESSES DU MONDE

LE PLATEAU DE JEU RÉUNIT TOUS LES SOUS-CONTINENTS OU PAYS, LES RICHESSES ET LES CASES SPÉCIALES.

Cases Spéciales

Richesses

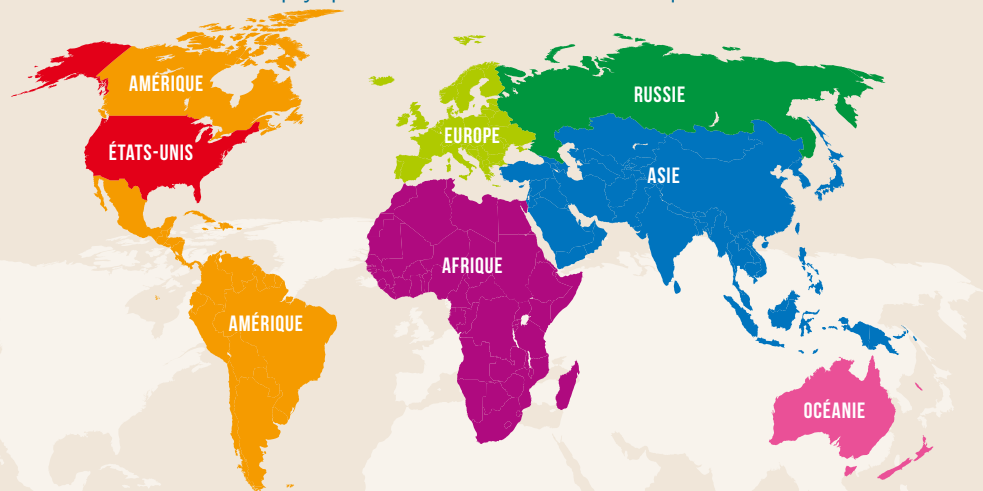


RICHESSES DU MONDE

BIEN COMPRENDRE LES ÉLÉMENTS DU JEU



Ils sont divisés eux-mêmes en pays producteurs et ensembles économiques ou sous-continents :



VIOLET	AFRIQUE
ORANGE	AMÉRIQUE
ROUGE	ÉTATS-UNIS
VERT CLAIR	EUROPE

VERT FONCÉ	RUSSIE
BLEU	ASIE
ROSE	OCÉANIE

EUROPE

France
Allemagne

Europe méditerranéenne : Espagne, Italie

Royaume-Uni

Norvège

Europe de l'Est : Ukraine

ASIE

Asie du sud : Vietnam, Bangladesh, Thaïlande

Chine

Péninsule indienne : Pakistan, Sri Lanka, Kazakhstan

Japon

Inde

Indonésie

Moyen-Orient : Iran, Turquie, Qatar, Arabie Saoudite

RUSSIE

ÉTATS-UNIS

AMÉRIQUE

Canada

Brésil

Amérique centrale : Colombie, Vénézuéla

Cuba

Pays andins : Chili, Pérou

Argentine

Mexique

OCÉANIE

Australie

Océanie sauf Australie : Nouvelle-Calédonie,

Nouvelle-Zélande

AFRIQUE

Afrique Australe : Zambie, Afrique du sud, Namibie

Afrique Centrale : République démocratique du Congo, Cameroun, Niger

Afrique de l'Est : Kenya, Éthiopie

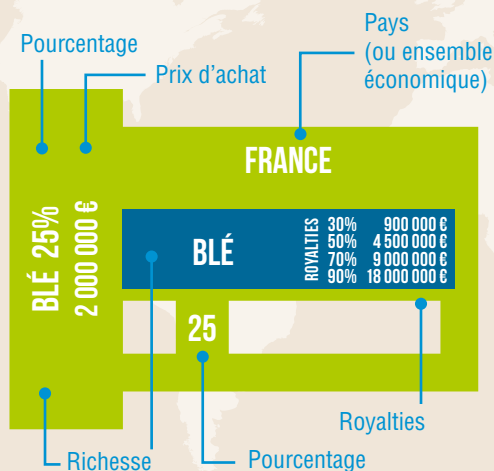
Afrique de l'Ouest : Nigeria, Côte d'Ivoire, Ghana



En page 14 vous trouverez deux tableaux regroupant toutes les richesses, leurs prix et leurs pourcentages détenus par pays. Le tableau de la page 15 et 16 est à découper. À noter : le pourcentage total d'une richesse ne fait pas toujours 100 % car nous avons voulu respecter au mieux la répartition des richesses détenues par les pays.

- | | |
|-----------|-------------|
| Aluminium | Hydraulique |
| Blé | Laine |
| Bois | Maïs |
| Cacao | Or |
| Café | Pétrole |
| Charbon | Plomb |
| Cobalt | Riz |
| Coton | Solaire |
| Cuivre | Sucre |
| Éolien | Thé |
| Fer | Tourisme |
| Gaz | Uranium |

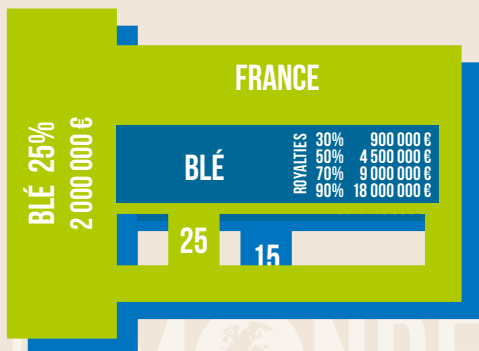
Ces titres représentent 24 richesses mondiales : Les cartes sont colorées, chaque couleur correspond à la couleur du pays producteur ou ensemble économique auquel il appartient.



Chaque carte mentionne :

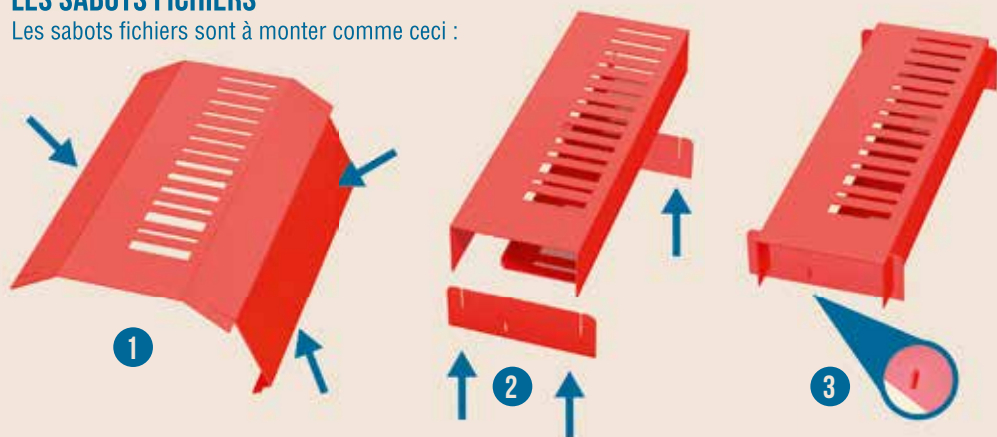
- La richesse (ex : Blé)
- Le pays ou ensemble économique producteur (ex : France)
- Le pourcentage de la production mondiale (ex : 25 %)
- Les royalties : indique en fonction du pourcentage que l'on possède, les droits à encaisser (ex : entre 30 et 50 % on reçoit 900 000 €)
- Le prix d'achat de la carte (ex : 2 000 000 €)

Le système de découpe permet, en posant plusieurs titres d'une même richesse l'une sur l'autre, de calculer facilement le pourcentage total possédé de la richesse. (Ex : 25 + 15 = représente 40 % du blé mondial détenu par un joueur)



LES SABOTS FICHIERS

Les sabots fichiers sont à monter comme ceci :



Les sabots fichiers permettent d'indiquer les sous-continent, pays ou ensembles économiques afin de ranger les titres d'exploitation correspondants. Lorsque les joueurs tombent sur les cases « Choix continental » ou « Choix mondial » ils piochent aussi les cartes dans les sabots fichiers.

LES TRANSACTIONS

Au cours de la partie si un joueur constate que son avoir liquide baisse et qu'il risque la faillite, il est libre de vendre tous les titres d'une même richesse, à qui il le désire, lorsque c'est à son tour de jouer. Si le joueur ne possède que des monopoles de 4, 5 ou 6 titres il est obligé de mettre ces 4, 5 ou 6 titres en vente. Bien entendu, si le joueur possède des titres dépareillés il peut aussi les vendre. Cependant, même en cours de transactions, les surenchères sont autorisées. Il faut donc être vif et proposer les prix les plus attractifs. Le vendeur a alors 10 secondes pour dire s'il vend ou non le titre ou monopole total. Passé ce délai il ne pourra y avoir d'enchères que si le joueur offrant tombe sur la case enchère.

Les joueurs peuvent s'échanger à tout moment de la partie l'intégralité des titres d'une richesse.

L'ALLIANCE

Les joueurs peuvent s'unir et combiner leurs titres et monopoles. Pour être autorisé à accomplir cette alliance, ils devront payer chacun une taxe à la banque de la moitié du prix d'achat total de tous les titres et monopoles totaux.

Ils joueront avec le pion du joueur qui aura les titres et les monopoles de la plus grande valeur. Toutes les décisions seront donc prises à deux, comme de vrais associés !

LA FAILLITE

Un joueur est déclaré en faillite lorsqu'il n'a plus assez d'argent liquide pour payer ses dettes.

La banque assume donc les dettes, les titres sont remis dans les sabots fichiers et son pion retiré du plateau. À ce moment-là les enchères sont ouvertes pendant 10 secondes.

Astuce : pour éviter la faillite, les joueurs doivent prendre des précautions en vendant leurs titres à temps pour continuer à avoir des liquidités.

LE GAGNANT

Le gagnant est le joueur (ou les associés) qui a éliminé tous ses adversaires.



CHOIX ASIE
SAUF CHINE ET INDE

ÉOLIEN

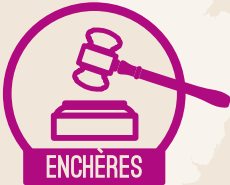
CHOIX CONTINENTAL :

(Europe : 1 case, Amérique : 1 case, Asie : 1 case, Afrique : 1 case) Ces cases permettent d'acheter des richesses alors profitez-en pour vous enrichir ! Quand un joueur arrive sur cette case il peut acheter jusqu'à 6 titres, dans le continent concerné, à la seule condition qu'il possède déjà des richesses de la même production. Les États-Unis ne sont pas concernés dans « le choix continental Amérique », la Russie dans « le choix continental Europe » et l'Inde et la Chine dans « Choix Asie ».
(Voir page 6 pour connaître la répartition des continents).

CHOIX
MONDIAL

CHOIX MONDIAL :

(2 cases) Ces cases permettent d'acheter des richesses dans le monde alors profitez-en pour vous enrichir ! Ces cases sont valables une fois un premier tour du monde effectué. Quand un joueur arrive sur cette case il peut acheter jusqu'à 6 titres, dans le monde entier, à la seule condition qu'il possède déjà des richesses de la même production.



ENCHÈRES :

(4 cases) Ces cases sont à redouter. Elles ne sont valables qu'une fois un tour du monde effectué. Le joueur qui tombe sur ces cases doit mettre en vente le nombre de titre indiqué sur le dé rouge.

Exemple : Si le dé rouge indique 3 points, le joueur doit mettre trois richesses aux enchères.

À noter : si le joueur ne possède que des monopoles de 4, 5 ou 6 titres il est obligé de mettre ces 4, 5 ou 6 titres aux enchères. Bien entendu, si le joueur possède des titres dépareillés qui ne lui rapportent rien ou très peu, il a intérêt à les proposer. Si le joueur perd toutes ses richesses il devra au fil de la partie s'enrichir de nouveau en achetant des titres d'exploitation.

COMMENT SE DÉROULE LA VENTE AUX ENCHÈRES ?

Le vendeur fait office de commissaire-priseur et dirige les enchères. Les titres sont mis aux enchères à la moitié de leur prix d'achat. Donc les enchères sont très intéressantes pour les autres joueurs. Les titres d'un même monopole sont mis ensemble et vendus à la moitié du prix d'achat total. Les surenchères sont possibles et sont de minimum 100 000 €.

Le temps entre chaque enchère est de 10 secondes, le dernier à parler remporte les titres demandés. Les titres sont adjugés par le fatidique « une fois, deux fois, trois fois, adjugé » prononcé par le commissaire-priseur. Si personne ne prend les titres vendus, ils sont acquis par la banque à la moitié du prix d'achat et remis dans le sabot fichier.

RICHE

GRANDE



AUSTRALIE

LAINÉ

CASES CLASSIQUES

Sur la case pays ou sous-continent (ex : Australie) le joueur va choisir dans le sabot fichier 6 titres d'exploitation maximum dans le pays ou sous-continent concerné et les payer à la banque.

Sur la case richesse (ex : Laine) le joueur va payer des royalties aux joueurs possédant au moins 30% de la richesse, même s'il possède déjà cette richesse.



ACTUALITÉ :

(6 cases) Le joueur prend la carte sur le dessus du paquet, la lit et donne ou reçoit la somme indiquée selon le cas.

La carte est ensuite remise, toujours à l'envers, sous le paquet.

RECEVEZ
500 000 €
PAR POINT RÉALISÉ

CAFÉ

500 000 € :

(8 cases) Cette case permet de recevoir de la banque immédiatement 500 000 € fois le nombre tiré par les deux dés.

Par contre le joueur doit payer aux autres joueurs les royalties de la richesse associée à la case. (ex : Café).



DOUANE :

(2 cases) Pas de chance, vos produits sont bloqués en Douane vous passez votre tour.



JOKER :

(3 cases) Pour 3 000 000 € un joueur peut acheter une carte « Joker ». Elle lui permet lorsqu'il arrive sur une case « Enchères », et seulement dans ce cas, d'être dispensé, s'il le souhaite, de mettre ses titres aux enchères. La carte Joker n'est valable qu'une seule fois, elle est remise une fois utilisée, toujours à l'envers, sous le paquet.



La préparation du jeu se fait en 7 étapes :

1. Monter les sabots fichiers (voir page 8)
2. Détacher les parties prédécoupées et placer les titres d'exploitation dans les sabots fichiers.
(voir page 6 pour répartir les pays et les sous-continent dans les trous)
3. Sortir et installer le plateau
4. Mettre les cartes Actualité retournées au centre du plateau à l'endroit indiqué
5. Mettre les cartes Joker retournées au centre du plateau à l'endroit indiqué
6. Détacher le tableau des productions au dos de la notice, il sera utilisé pour bien choisir les titres d'exploitation
7. Préparer la mise de départ

Au départ, les joueurs reçoivent la même somme d'argent qui va leur permettre d'acheter tout au long de la partie, les titres d'exploitation qui les intéressent. Ils recevront des royalties à chaque fois qu'un autre joueur passera sur la case de la richesse qu'il possède. Certaines productions ont plus de valeur que d'autres, mais les joueurs ont toujours intérêt à posséder 90 % d'une même production plutôt que 30 % de trois productions différentes.

Somme par joueur

Nombre de joueurs

2	100 000 000 €
3	66 000 000 €
4	50 000 000 €
5	40 000 000 €
6	33 000 000 €

**EXEMPLE POUR 4 JOUEURS
VOUS POUVEZ DISTRIBUER :**





À tour de rôle, les joueurs lancent un dé.

Celui qui obtient le chiffre le plus élevé commence la partie.

Il choisit un pion et le place sur la case « Départ ». Il lance à nouveau les deux dés et avance son pion du nombre indiqué par la somme des deux dés. Lorsqu'il arrive sur une case d'un pays (Ex : France) il peut choisir jusqu'à 6 titres d'exploitation du pays dans le sabot fichier.

Avant ce choix, il est conseillé de consulter le tableau des richesses page 14.

Puis le joueur calcule le prix d'achat total des titres qu'il a choisis et le paie à la banque.

Dans le sens des aiguilles d'une montre à partir du premier joueur, la partie commence avec les autres joueurs. Ils vont tirer chacun leur tour les dés et choisir les titres d'exploitation du pays sur lequel le pion est tombé.

Au fur et à mesure du déroulement de la partie, les joueurs vont acquérir de plus en plus de titres d'exploitation qu'ils grouperont par richesses. Chaque fois qu'un joueur arrive sur une case d'un pays quelconque, il doit accomplir deux manœuvres successives :

1. La plus facile, choisir dans le sabot fichier 6 titres d'exploitation maximum du pays sur lequel le pion est posé, et les payer à la banque.

2. La plus difficile, payer les royalties aux propriétaires de la richesse correspondant à la case.

A noter : Ces royalties doivent être payées par le joueur, même s'il possède lui-même un pourcentage de cette production.

Les propriétaires de ces richesses doivent réclamer les royalties dues dans les 10 secondes à partir du moment où le pion est sur la case. Passé ce délai ils ne seront pas payés.

Remarque : On ne reçoit des royalties que si l'on possède 30% minimum de la production d'une richesse.

Enfin, le joueur range ses titres en posant les cartes d'une même richesse les unes sur les autres. (ex : Coton avec coton, riz avec riz etc.)

Attention, les malchanceux devront payer à la banque, à chaque fois qu'un joueur tire :

1 double as, il paie 1 million à la banque

1 double deux, il paie 2 millions

1 double trois, il paie 3 millions

1 double quatre, il paie 4 millions

1 double cinq, il paie 5 millions

1 double six, il paie 6 millions

Quand il n'y a plus que deux joueurs face à face, les enchères ne peuvent plus être utilisées. Les cases « Enchères » et « Joker » deviennent des cases repos. Les cartes « Joker » achetées et non utilisées ne peuvent être rendues ou vendues à la banque, elles deviennent sans valeur.

Bravo, le gagnant est le joueur (ou les associés) qui a éliminé tous ses adversaires !



Il existe aussi d'autres règles amusantes pour rendre les parties plus rythmées :

PARTIE RAPIDE

Au début de la partie, le même nombre de titres d'exploitation est distribué de façon aléatoire aux joueurs. Les joueurs paieront directement à la banque le total du prix d'achat des titres. Ensuite les règles classiques du jeu s'appliquent. La fin de la partie sonne lorsque deux joueurs ont fait faillite (ou un joueur si la partie se déroule à deux). Les joueurs restant comptent leurs richesses :

- La somme des billets
- La somme du prix des richesses

Le joueur le plus riche gagne la partie !

PARTIE CONQUÊTE

Les joueurs partent à la conquête d'un continent uniquement, nous vous conseillons l'Asie ou l'Amérique. Le gagnant est le joueur (ou les associés) qui a récupéré le plus de richesses du continent sélectionné à la fin de la partie.

PARTIE CHRONO

Les joueurs ont un temps limité (ex : 30 minutes) pour jouer une partie de Richesses du monde. Le joueur possédant le plus de richesses (billets, prix des richesses) à la fin du temps gagne !

TABLEAU DES RICHESSES PRODUITES PAR CHAQUE PAYS OU ENSEMBLE ÉCONOMIQUE

Richesse Pays	Pourcentage	Prix	Richesse Pays	Pourcentage	Prix
ALUMINIUM			COBALT		
Australie	5%	500 000 €	Océanie : Nouvelle-Calédonie	5%	500 000 €
Inde	5%	500 000 €	Russie	5%	500 000 €
Canada	10%	1 000 000 €	Afrique Australe : Zambie	10%	1 000 000 €
États-Unis	10%	1 000 000 €	Australie	20%	2 000 000 €
Russie	15%	1 000 000 €	Cuba	25%	2 500 000 €
Chine	45%	3 500 000 €	Afrique Centrale : République démocratique du Congo	35%	5 000 000 €

Richesse Pays	Pourcentage	Prix	Richesse Pays	Pourcentage	Prix
BLÉ			COTON		
Australie	5%	500 000 €	Australie	5%	500 000 €
Russie	10%	1 000 000 €	Péninsule Indienne : Pakistan	15%	1 500 000 €
États-Unis	15%	1 500 000 €	Brésil	15%	1 500 000 €
Inde	15%	1 500 000 €	États-Unis	20%	2 000 000 €
France	25%	2 000 000 €	Inde	20%	2 000 000 €
Chine	30%	3 000 000 €	Chine	25%	2 500 000 €

Richesse Pays	Pourcentage	Prix	Richesse Pays	Pourcentage	Prix
BOIS			CUIVRE		
Afrique de l'Ouest : Nigeria	5%	500 000 €	Australie	5%	500 000 €
Afrique Centrale : République démocratique du Congo	10%	1 000 000 €	Russie	5%	500 000 €
Afrique de l'Est : Éthiopie	10%	1 000 000 €	États-Unis	10%	1 000 000 €
Brésil	20%	1 500 000 €	Pays Andins : Pérou	20%	2 000 000 €
Chine	20%	1 500 000 €	Chine	20%	2 000 000 €
Inde	35%	3 000 000 €	Pays Andins : Chili	40%	3 500 000 €

Richesse Pays	Pourcentage	Prix	Richesse Pays	Pourcentage	Prix
CACAO			ÉOLIEN		
Afrique Centrale : Cameroun	5%	500 000 €	Royaume-Uni	5%	500 000 €
Brésil	5%	500 000 €	Europe Méditerranéenne : Espagne	10%	500 000 €
Afrique de l'Ouest : Nigeria	10%	1 000 000 €	Inde	10%	500 000 €
Indonésie	15%	1 500 000 €	Allemagne	20%	1 500 000 €
Afrique de l'Ouest : Ghana	30%	3 000 000 €	États-Unis	25%	2 500 000 €
Afrique de l'Ouest : Côte d'Ivoire	35%	3 500 000 €	Chine	30%	2 500 000 €

Richesse Pays	Pourcentage	Prix	Richesse Pays	Pourcentage	Prix
CAFÉ			FER		
Afrique de l'Est : Éthiopie	10%	1 000 000 €	Europe de l'Est : Ukraine	5%	500 000 €
Inde	10%	1 000 000 €	Inde	10%	1 000 000 €
Amérique Centrale : Colombie	15%	1 500 000 €	Russie	10%	1 000 000 €
Indonésie	15%	1 500 000 €	Brésil	20%	2 000 000 €
Asie du sud : Vietnam	20%	2 000 000 €	Australie	25%	2 500 000 €
Brésil	30%	3 000 000 €	Chine	30%	3 000 000 €

Richesse Pays	Pourcentage	Prix	Richesse Pays	Pourcentage	Prix
CHARBON			GAZ		
Russie	5%	500 000 €	Chine	5%	500 000 €
Australie	10%	1 000 000 €	Canada	10%	1 500 000 €
Indonésie	10%	1 000 000 €	Moyen-Orient : Iran	15%	1 500 000 €
Inde	10%	1 000 000 €	Moyen-Orient : Qatar	15%	1 500 000 €
États-Unis	20%	2 000 000 €	Russie	25%	2 000 000 €
Chine	45%	3 500 000 €	États-Unis	30%	2 500 000 €



TABLEAU DES RICHESSES PRODUITES PAR CHAQUE PAYS OU ENSEMBLE ÉCONOMIQUE

Richesse
Pays Pourcentage Prix

HYDRAULIQUE

Amérique Centrale : Venezuela	10%	500 000 €
Pays Andins : Pérou	10%	1 000 000 €
Brésil	10%	1 000 000 €
Canada	10%	1 000 000 €
Amérique Centrale : Colombie	20%	2 000 000 €
Norvège	40%	4 000 000 €

LAINÉ

Moyen-Orient : Iran	10%	1 000 000 €
Océanie : Nouvelle-Zélande	10%	1 000 000 €
Argentine	10%	1 000 000 €
Royaume-Uni	10%	1 000 000 €
Australie	30%	3 500 000 €
Chine	30%	3 500 000 €

MAÏS

Argentine	5%	500 000 €
Inde	5%	500 000 €
France	15%	1 500 000 €
Brésil	20%	2 000 000 €
Chine	25%	2 500 000 €
États-Unis	30%	3 000 000 €

OR

Pays Andins : Pérou	5%	500 000 €
Afrique Australe : Afrique du sud	5%	500 000 €
Russie	15%	1 000 000 €
Australie	20%	2 000 000 €
États-Unis	20%	2 000 000 €
Chine	30%	4 500 000 €

PÉTROLE

Moyen-Orient : Iran	5%	500 000 €
Canada	10%	1 000 000 €
Chine	15%	1 500 000 €
États-Unis	20%	2 500 000 €
Moyen-Orient : Arabie Saoudite	25%	3 000 000 €
Russie	25%	3 000 000 €

PLOMB

Russie	5%	500 000 €
Pays Andins : Pérou	10%	500 000 €
États-Unis	10%	1 000 000 €
Mexique	10%	1 000 000 €
Australie	25%	1 500 000 €
Chine	40%	3 500 000 €

Richesse
Pays Pourcentage Prix

RIZ

Asie du Sud : Vietnam	10%	1 000 000 €
Asie du Sud : Bangladesh	10%	1 000 000 €
Asie du Sud : Thaïlande	10%	1 000 000 €
Indonésie	10%	1 000 000 €
Chine	30%	3 500 000 €
Inde	30%	3 500 000 €

SOLAIRE

Europe Méditerranéenne : Espagne	5%	500 000 €
États-Unis	10%	1 000 000 €
Japon	15%	1 000 000 €
Europe Méditerranéenne : Italie	20%	2 000 000 €
Chine	20%	2 000 000 €
Allemagne	25%	2 000 000 €

SUCRE

Péninsule Indienne : Pakistan	5%	500 000 €
Mexique	10%	2 000 000 €
Asie du Sud : Thaïlande	15%	2 000 000 €
États-Unis	15%	2 000 000 €
Brésil	25%	2 500 000 €
Inde	25%	2 500 000 €

THÉ

Asie du Sud : Vietnam	5%	500 000 €
Moyen-Orient : Turquie	5%	500 000 €
Péninsule Indienne : Sri Lanka	10%	1 000 000 €
Afrique de l'Est : Kenya	15%	1 500 000 €
Inde	30%	3 000 000 €
Chine	35%	3 000 000 €

TOURISME

Europe Méditerranéenne : Italie	10%	1 000 000 €
Moyen-Orient : Turquie	10%	1 000 000 €
Chine	15%	1 000 000 €
Europe Méditerranéenne : Espagne	20%	2 000 000 €
États-Unis	20%	2 000 000 €
France	25%	2 000 000 €

URANIUM

Russie	5%	500 000 €
Afrique Australe : Namibie	10%	1 000 000 €
Afrique Centrale : Niger	10%	1 000 000 €
Australie	15%	1 000 000 €
Canada	20%	2 000 000 €
Péninsule Indienne : Kazakhstan	40%	3 000 000 €

TABLEAU DES RICHESSES PRODUITES PAR CHAQUE PAYS OU ENSEMBLE ÉCONOMIQUE

Richesse Pays	Pourcentage	Prix	Richesse Pays	Pourcentage	Prix
ALUMINIUM			COBALT		
Australie	5%	500 000 €	Océanie : Nouvelle Calédonie	5%	500 000 €
Inde	5%	500 000 €	Russie	5%	500 000 €
Canada	10%	1 000 000 €	Afrique Australe : Zambie	10%	1 000 000 €
États-Unis	10%	1 000 000 €	Australie	20%	2 000 000 €
Russie	15%	1 000 000 €	Cuba	25%	2 500 000 €
Chine	45%	3 500 000 €	Afrique Centrale : République démocratique du Congo	35%	5 000 000 €

Richesse Pays	Pourcentage	Prix	Richesse Pays	Pourcentage	Prix
BLÉ			COTON		
Australie	5%	500 000 €	Australie	5%	500 000 €
Russie	10%	1 000 000 €	Péninsule Indienne : Pakistan	15%	1 500 000 €
États-Unis	15%	1 500 000 €	Brésil	15%	1 500 000 €
Inde	15%	1 500 000 €	États-Unis	20%	2 000 000 €
France	25%	2 000 000 €	Inde	20%	2 000 000 €
Chine	30%	3 000 000 €	Chine	25%	2 500 000 €

Richesse Pays	Pourcentage	Prix	Richesse Pays	Pourcentage	Prix
BOIS			CUIVRE		
Afrique de l'Ouest : Nigeria	5%	500 000 €	Australie	5%	500 000 €
Afrique Centrale : République démocratique du Congo	10%	1 000 000 €	Russie	5%	500 000 €
Afrique de l'Est : Éthiopie	10%	1 000 000 €	États-Unis	10%	1 000 000 €
Brésil	20%	1 500 000 €	Pays Andins : Pérou	20%	2 000 000 €
Chine	20%	1 500 000 €	Chine	20%	2 000 000 €
Inde	35%	3 000 000 €	Pays Andins : Chili	40%	3 500 000 €

Richesse Pays	Pourcentage	Prix	Richesse Pays	Pourcentage	Prix
CACAO			ÉOLIEN		
Afrique Centrale : Cameroun	5%	500 000 €	Royaume-Uni	5%	500 000 €
Brésil	5%	500 000 €	Europe Méditerranéenne : Espagne	10%	500 000 €
Afrique de l'Ouest : Nigeria	10%	1 000 000 €	Inde	10%	500 000 €
Indonésie	15%	1 500 000 €	Allemagne	20%	1 500 000 €
Afrique de l'Ouest : Ghana	30%	3 000 000 €	États-Unis	25%	2 500 000 €
Afrique de l'Ouest : Côte d'Ivoire	35%	3 500 000 €	Chine	30%	2 500 000 €

Richesse Pays	Pourcentage	Prix	Richesse Pays	Pourcentage	Prix
CAFÉ			FER		
Afrique de l'Est : Éthiopie	10%	1 000 000 €	Europe de l'Est : Ukraine	5%	500 000 €
Inde	10%	1 000 000 €	Inde	10%	1 000 000 €
Amérique Centrale : Colombie	15%	1 500 000 €	Russie	10%	1 000 000 €
Indonésie	15%	1 500 000 €	Brésil	20%	2 000 000 €
Asie du sud : Vietnam	20%	2 000 000 €	Australie	25%	2 500 000 €
Brésil	30%	3 000 000 €	Chine	30%	3 000 000 €

Richesse Pays	Pourcentage	Prix	Richesse Pays	Pourcentage	Prix
CHARBON			GAZ		
Russie	5%	500 000 €	Chine	5%	500 000 €
Australie	10%	1 000 000 €	Canada	10%	1 500 000 €
Indonésie	10%	1 000 000 €	Moyen-Orient : Iran	15%	1 500 000 €
Inde	10%	1 000 000 €	Moyen-Orient : Qatar	15%	1 500 000 €
États-Unis	20%	2 000 000 €	Russie	25%	2 000 000 €
Chine	45%	3 500 000 €	États-Unis	30%	2 500 000 €

TABLEAU DES RICHESSES PRODUITES PAR CHAQUE PAYS OU ENSEMBLE ÉCONOMIQUE

Richesse
Pays Pourcentage Prix

HYDRAULIQUE

Amérique Centrale : Venezuela	10%	500 000 €
Pays Andins : Pérou	10%	1 000 000 €
Brésil	10%	1 000 000 €
Canada	10%	1 000 000 €
Amérique Centrale : Colombie	20%	2 000 000 €
Norvège	40%	4 000 000 €

LAINES

Moyen-Orient : Iran	10%	1 000 000 €
Océanie : Nouvelle-Zélande	10%	1 000 000 €
Argentine	10%	1 000 000 €
Royaume-Uni	10%	1 000 000 €
Australie	30%	3 500 000 €
Chine	30%	3 500 000 €

MAÏS

Argentine	5%	500 000 €
Inde	5%	500 000 €
France	15%	1 500 000 €
Brésil	20%	2 000 000 €
Chine	25%	2 500 000 €
États-Unis	30%	3 000 000 €

OR

Pays Andins : Pérou	5%	500 000 €
Afrique Australe : Afrique du sud	5%	500 000 €
Russie	15%	1 000 000 €
Australie	20%	2 000 000 €
États-Unis	20%	2 000 000 €
Chine	30%	4 500 000 €

PÉTROLE

Moyen-Orient : Iran	5%	500 000 €
Canada	10%	1 000 000 €
Chine	15%	1 500 000 €
États-Unis	20%	2 500 000 €
Moyen-Orient : Arabie Saoudite	25%	3 000 000 €
Russie	25%	3 000 000 €

PLOMB

Russie	5%	500 000 €
Pays Andins : Pérou	10%	500 000 €
États-Unis	10%	1 000 000 €
Mexique	10%	1 000 000 €
Australie	25%	1 500 000 €
Chine	40%	3 500 000 €

Richesse
Pays Pourcentage Prix

RIZ

Asie du Sud : Vietnam	10%	1 000 000 €
Asie du Sud : Bangladesh	10%	1 000 000 €
Asie du Sud : Thaïlande	10%	1 000 000 €
Indonésie	10%	1 000 000 €
Chine	30%	3 500 000 €
Inde	30%	3 500 000 €

SOLAIRE

Europe Méditerranéenne : Espagne	5%	500 000 €
États-Unis	10%	1 000 000 €
Japon	15%	1 000 000 €
Europe Méditerranéenne : Italie	20%	2 000 000 €
Chine	20%	2 000 000 €
Allemagne	25%	2 000 000 €

SUCRE

Péninsule Indienne : Pakistan	5%	500 000 €
Mexique	10%	2 000 000 €
Asie du Sud : Thaïlande	15%	2 000 000 €
États-Unis	15%	2 000 000 €
Brésil	25%	2 500 000 €
Inde	25%	2 500 000 €

THÉ

Asie du Sud : Vietnam	5%	500 000 €
Moyen-Orient : Turquie	5%	500 000 €
Péninsule Indienne : Sri Lanka	10%	1 000 000 €
Afrique de l'Est : Kenya	15%	1 500 000 €
Inde	30%	3 000 000 €
Chine	35%	3 000 000 €

TOURISME

Europe Méditerranéenne : Italie	10%	1 000 000 €
Moyen-Orient : Turquie	10%	1 000 000 €
Chine	15%	1 000 000 €
Europe Méditerranéenne : Espagne	20%	2 000 000 €
États-Unis	20%	2 000 000 €
France	25%	2 000 000 €

URANIUM

Russie	5%	500 000 €
Afrique Australe : Namibie	10%	1 000 000 €
Afrique Centrale : Niger	10%	1 000 000 €
Australie	15%	1 000 000 €
Canada	20%	2 000 000 €
Péninsule Indienne : Kazakhstan	40%	3 000 000 €



112 quai de Bezons
95100 Argenteuil - FRANCE
www.lansay.fr