

Pie Face Super Duel!

 **ATTENTION :**  0-3
DANGER D'ÉTOUFFEMENT – Petites pièces.
Ne convient pas aux enfants de moins de 3 ans.

ÂGE
5+ | 
2 JOUEURS

ASSEMBLAGE ET SUPERVISION
PAR UN ADULTE NÉCESSAIRES


**BOMBE DE
CHANTILLY**
NON INCLUSE

 **AVERTISSEMENT :**

POUR ÉVITER LES ACCIDENTS :
Ne pas utiliser d'autres matériaux
ou objets pour jouer. Utiliser
uniquement l'éponge fournie ou de la crème
Chantilly. Bien essuyer le produit avant et
après chaque utilisation en prenant bien soin
de retirer toute la crème. Mouiller l'éponge
uniquement avec de l'eau. Si de la crème
Chantilly entre en contact avec les yeux, rincer
immédiatement avec de l'eau.

SUPERVISION PAR UN ADULTE NÉCESSAIRE

CONTIENT

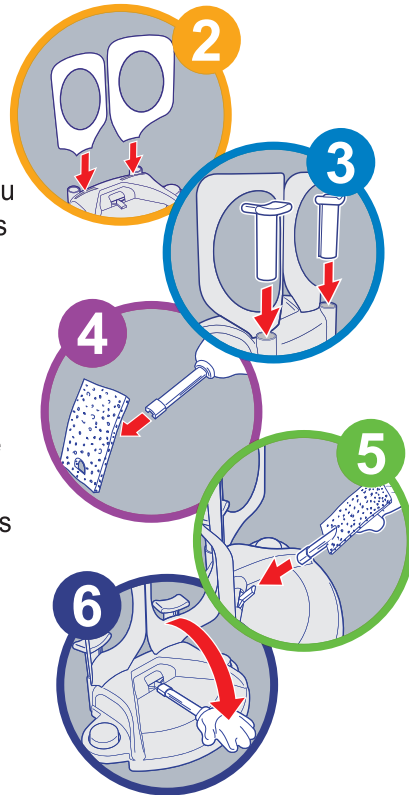
- 1 lanceur
- 1 bras
- 2 repose-mentons
- 2 masques découpés
- 1 éponge

OBJECTIF DU JEU

Ne pas se faire « ENTARTER » !

MISE EN PLACE

1. Place le lanceur sur une surface plane.
2. Insère les deux masques comme illustré, en les collant le plus possible l'un à l'autre.
3. Insère les repose-mentons dans les fentes du lanceur, comme illustré. Les repose-mentons maintiennent en place les deux masques. Attention à ne pas plier les masques.
4. Humidifie l'éponge avec de l'eau claire, puis fais-la glisser sur le bras pour la placer sur la main. Si tu préfères utiliser de la crème, remplis la main d'une bonne dose de délicieuse crème Chantilly.
5. Insère le bras dans le lanceur, côté creux vers le bas, comme illustré.
6. Place le bras de façon à ce qu'il soit à plat sur le lanceur. Assure-toi qu'il soit bien au centre du lanceur, comme illustré.



JOUER !

1. Chaque joueur pose son menton sur l'un des repose-mentons et passe la tête au travers du masque, face au bras et à la main.
2. Ensemble, ils comptent jusqu'à trois. À trois, chaque joueur appuie le plus vite possible sur le gros bouton rouge le plus proche de lui. Appuyer sur le bouton fera avancer la main dans la direction de l'adversaire.
3. Lorsque la main est trop proche d'une extrémité du lanceur, elle est projetée et ce joueur se fait « ENTARTER » !

GAGNER !

Le joueur qui ne s'est pas fait « ENTARTER » gagne !

Rejouer !

Pour rejouer, replace le bras de façon à ce qu'il soit à plat sur le lanceur. Assure-toi qu'il soit bien au centre du lanceur. Puis humidifie l'éponge avec de l'eau claire, ou ajoute plus de crème Chantilly.

Pour les plus petits

En jouant avec des plus petits, tu peux leur faciliter le jeu en approchant le bras un peu plus du joueur le plus fort. Avant d'appuyer sur le bras pour commencer à jouer, déplace-le vers la droite ou vers la gauche, en direction du joueur le plus fort. Remarque que si tu vas trop loin, il ne restera pas en place.

Rangement

1. Démonte doucement le bras, les repose-mentons et les masques en carton du lanceur.
2. Nettoie bien tous les éléments à l'eau.
3. Assure-toi que l'éponge et tous les éléments soient propres et secs avant de les ranger dans la boîte.

PIE FACE, ROCKET GAMES et son logo sont des marques commerciales de Rocket Games.

© 2014 Rocket Games.

© 2015 Hasbro. Tous droits réservés.

Fabriqué par : Hasbro SA, Rue Emile-Boéchat 31, 2800 Delémont CH.

Représenté par : Hasbro Europe, 4 The Square, Stockley Park, Uxbridge,

Middlesex, UB11 1ET, UK.

Service Consommateurs : Hasbro France SAV, 10 rue de Valence,

57150 Creutzwald, France. Tel.: +33 387 827 620. Email: conso@hasbro.fr

Conservez ces informations pour pouvoir vous y référer plus tard.

Couleurs et détails peuvent varier par rapport au modèle présenté.

www.hasbro.fr www.hasbro.be



HASBROGAMING.COM

0616C0193101 00