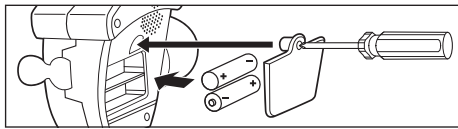


## RANGEMENT

1. Une fois la partie terminée, vider toute l'eau de la cuvette. Puis actionner la chasse d'eau pour évacuer toute l'eau et s'assurer qu'il n'en reste pas dans la citerne. Il faudra peut-être actionner la chasse d'eau plusieurs fois.
2. Laisser le W.C. à l'envers pour bien le faire sécher. Une fois sec, le ranger à l'endroit.

### POUR REMPLACER LES PILES

Remplacer les piles de démonstration par des piles alcalines. Un tournevis cruciforme (non inclus) est nécessaire pour insérer les piles.



**X2 1.5V AA/LR6**  
**FONCTIONNE AVEC DES PILES**  
**ALCALINES**  
**PILES DE DÉMONSTRATION INCLUSES**


### IMPORTANT : INFORMATIONS PILES

Les piles doivent être mises en place par un adulte.



## PRÉCAUTIONS À PRENDRE :

1. Suivre attentivement les instructions. N'utiliser que les piles conseillées. Insérer les piles correctement en respectant les signes + et -.
2. Ne pas mélanger des piles neuves et usagées, des piles standards (salines) et alcalines.
3. Enlever les piles usagées.
4. Enlever les piles en cas de non-utilisation prolongée.
5. Ne pas mettre les bornes en court-circuit.
6. Si le produit cause des interférences électriques ou semble en être altéré, l'éloigner des autres appareils électriques. Remettre en marche si nécessaire (éteindre et rallumer ou enlever les piles et les replacer).
7. **ACCUMULATEURS** : Ne jamais mélanger des accumulateurs (rechargeables) avec tout autre type de piles. Retirer les accumulateurs avant de les recharger. Le rechargement des accumulateurs doit être effectué par un adulte. **NE PAS RECHARGER LES PILES NON RECHARGEABLES.**

 Ce produit et ses piles doivent être jetés séparément auprès de votre centre local de recyclage des déchets. Ne les jetez pas avec vos déchets ménagers.

HASBRO GAMING et son logo sont des marques déposées de Hasbro.  
© 2015 Hasbro. Tous droits réservés.

Fabriqué par : Hasbro SA, Rue Emile-Boéchat 31, 2800 Delémont CH.  
Représenté par : Hasbro Europe, 4 The Square, Stockley Park, Uxbridge, Middlesex, UB11 1ET, UK.  
Service Consommateurs : Hasbro France SAV, 10 rue de Valence, 57150 Creutzwald, France.  
Tel.: +33 387 827 620. Email: conso@hasbro.fr

Conservez ces informations pour pouvoir vous y référer plus tard.  
Couleurs et détails peuvent varier par rapport au modèle présenté.

[www.hasbro.fr](http://www.hasbro.fr)  
[www.hasbro.be](http://www.hasbro.be)



HASBROGAMING.COM

0916C0447\_01

# Délinéo Toilettes

ÂGE  
4+



**ATTENTION :**  
**DANGER D'ÉTOUFFEMENT – Petites pièces.**  
**Ne convient pas aux enfants de moins de 3 ans.**



**AVERTISSEMENT :**  
**POUR ÉVITER LES ACCIDENTS : Utiliser uniquement de l'eau propre du robinet. Bien faire sécher après utilisation. Lisez bien les instructions d'utilisation et d'entretien incluses dans ce livret.**

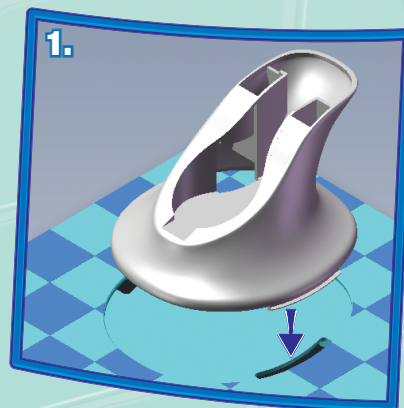
## DOIT ÊTRE ASSEMBLÉ PAR UN ADULTE

**Contenu :**  
Socle de jeu • Socle de W.C.  
Citerne de W.C. avec rouleau de papier-toilette  
Cuvette de W.C. avec rabat

## BUT DU JEU

Actionner la chasse d'eau sans se faire éclabousser !  
Le joueur qui ne se fait pas arroser gagne !

## ASSEMBLAGE DÉFINITIF



1.

Faire glisser lentement les encoches du socle du W.C. dans les trous du socle du jeu.



2.

Attacher la cuvette à son socle comme illustré. Appuyer doucement jusqu'à ce que les éléments s'imbriquent avec un clic.



3.

Attacher la citerne à la cuvette comme illustré. Appuyer doucement jusqu'à ce que les éléments s'imbriquent avec un clic.

Avant la première partie, remplacer les piles (voir la page au dos pour les informations sur les piles).

## PRÉPARATIFS

REMARQUE : avant de jouer, bien nettoyer toutes les surfaces uniquement à l'eau du robinet.

1. S'assurer que le rabat des toilettes est en position relevée.
2. Remplir la cuvette du W.C. jusqu'à la ligne avec de l'eau propre du robinet.
3. Préparer le W.C. pour jouer en actionnant la chasse d'eau plusieurs fois jusqu'à ce que l'eau gicle.

REMARQUE : Le jeu fonctionne mieux lorsqu'il est placé sur une surface plane.



## JOUONS !

La dernière personne qui a utilisé les toilettes commence ! Le jeu continue dans le sens des aiguilles d'une montre.

### À TON TOUR :

1. Place le W.C. devant toi, la cuvette vers toi.
2. Fais tourner le rouleau de papier-toilette.
3. Appuie sur la poignée pour actionner la chasse d'eau le nombre de fois indiqué sur le rouleau.
4. Si tu entends un bruit de chasse d'eau, mais que tu n'es pas aspergé, tu es sauvé, et c'est au tour du joueur suivant. Si tu te fais asperger d'eau, tu es éliminé !

### GAGNÉ !

Les joueurs continuent de faire tourner le rouleau de papier-toilette et d'actionner la chasse d'eau chacun leur tour jusqu'à ce qu'il ne reste plus qu'un joueur. Le seul joueur qui ne se fait pas asperger par le W.C. l'emporte !

