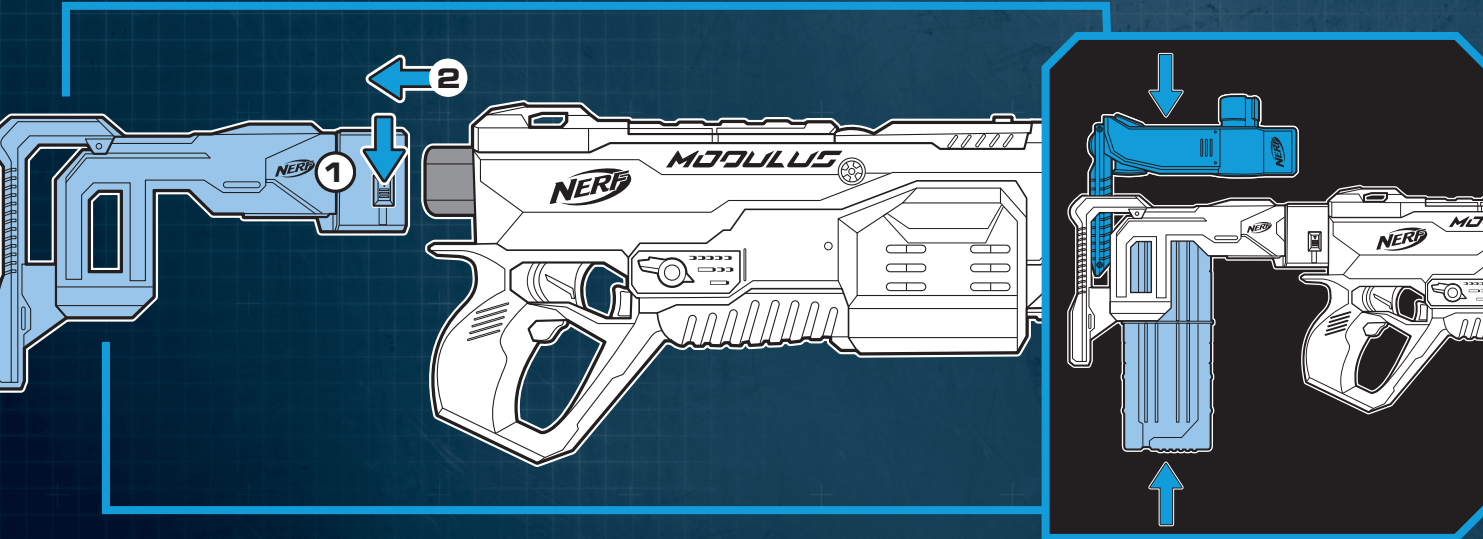




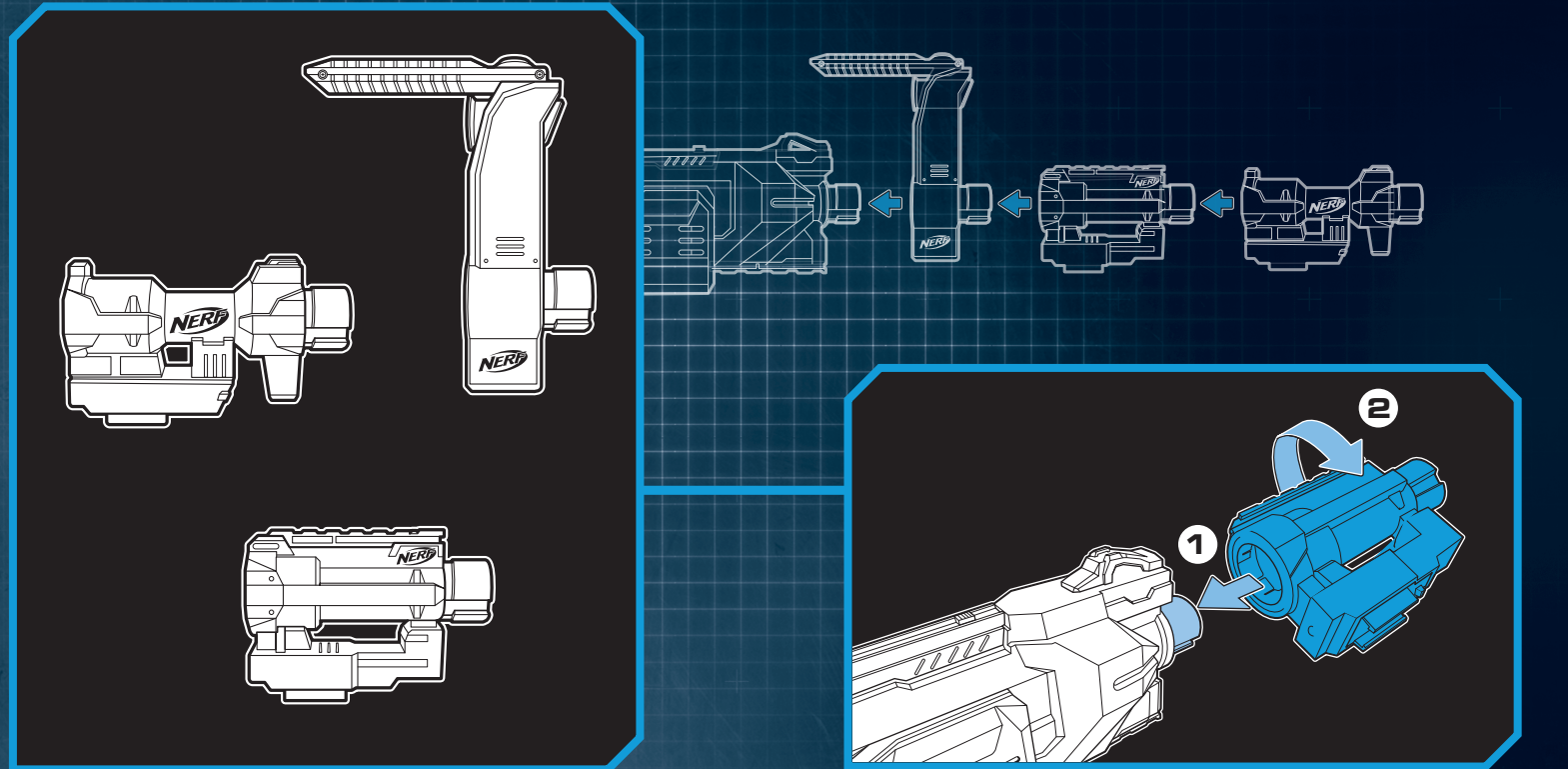
- RELOAD
- RECHARGER
- NACHLADEN
- RECARGA
- RECARREGAR
- RICARICAMENTO
- HERLADEN
- LADDA OM
- GENLAD
- LÄDE OM
- LATAA UUDelleen
- ETIAPABORTZEN
- PONOWNE ŁADOWANIE
- ÚJÁRTÓLTÉS
- TEKRÁR DÖLDURMA
- DOBÍJENÍ
- OPĚTOVNĚ NABÍTÍ
- REINCARCAREA
- PEREZARJADKA
- PEREZARJADANE
- PONOVNO PUNJENJE
- UZTAISYMAS IS NAUJO
- PONOVNO POLJANENJE
- PEREZARJADANNJA
- إعادة التجهئة

- STORAGE STOCK
- CROSSE DE RANGEMENT
- SCHULTERSTÜTZE MIT DART-FACH
- QUILTA PORTA CLIPS
- CORONHA DE ARMAZENAMENTO
- CALCIO PORTAMUNIZIONI
- SCHOUDESTEUN
- FÖRVARINGSKOLV
- ORBEVARINGSSTATIV
- ORPBEVARING I KOLBE
- SÄILYTUSTUKKI
- KOVIKKA ALORINKHEIJYNE
- KOLBA Z MIEJSCEM NA MAGAZYNK
- LÖVEDÉK-TÁROLÓ PUSKAAGY
- DART HÁZNELI DÍPCIK
- PAŽBA SE ZASOBNIKEM
- PAŽBA SO ZASOBNIKOM
- PAT DE DEPOZITARE
- ПРИКЛАД С ОТСЕКОМ ДЛЯ ОБОЙМЫ
- СЪХРАНЕНИЕ НА ПРИКЛАДА
- KUNDAK
- ATSARGINIYU SOVINIYU DETUYE
- KOPITO S ŠARŽERJEM
- ЗАПАСК
- الأصمم للخرقة



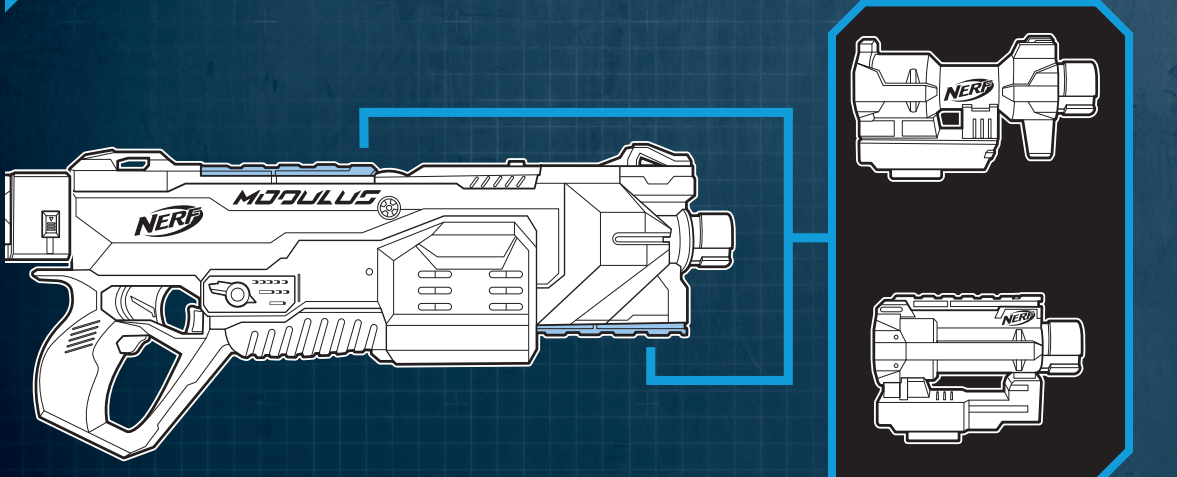
- Clip and handle store in the stock.
- Le chargeur et la poignée se rangent sur la crosse.
- Clip-Magazin und Griff können im Fach verstaut werden.
- Quando el mango el mango en la culata.
- Quando el cargador e o punho na coronha.
- Il caricatore e l'impugnatura possono alloggiarsi sul calcio.
- De clip en handgreep kunnen worden opgeborgen in de schoudersteun.
- Magasinet och handtaget kan förvaras i kolven.
- Magasinet och handtaget opbevares i skaftet.
- Magasinet og håndtag opbevares i kolben.
- Magasinet e o punho podem ser depositados no estoque.
- Tólkarat a fogantyúkat a puskagolyban.
- Zapas w magazynku i chwytaciu strzelby.
- Lövedéktár-és fogantyútároló a puskagolyban.
- Šaržor ve kabza, dipčije taklir.
- Zasobnik a rukovetj skladište v pažbe.
- Uskladenje zásobníka a rúčky v pažbe.
- Magasinet e o punho podem ser depositados no estoque.
- Tólkarat a fogantyúkat a puskagolyban.
- Zapas w magazynku i chwytaciu strzelby.
- Lövedéktár-és fogantyútároló a puskagolyban.
- Šaržor ve kabza, dipčije taklir.
- Zasobnik a rukovetj skladište v pažbe.
- Uskladenje zásobníka a rúčky v pažbe.
- Magasinet e o punho podem ser depositados no estoque.
- Tólkarat a fogantyúkat a puskagolyban.
- Zapas w magazynku i chwytaciu strzelby.
- Lövedéktár-és fogantyútároló a puskagolyban.

- BARREL SCOPES AND HANDLE
- VISIONS-CANONS ET POIGNÉE
- ZIELFERNROHRE UND GRIFF
- MIRAS DE CAÑONES Y MANGO
- TUBOS-MIRAS E PUNHO
- ESTENSIONI DI CANNA E IMPUGNATURA
- LIOPVIZIEREN EN HANDGRIEPEN
- PIPOR/SIKTEN OCH HÄNDTAG
- SIGTEKIKKERTER OG HÅNDTAG
- KIKKERTSIKTER OG HÅNDTAK
- PIIPUTÄHTÄIMET JA KAHVA
- ΔΙΟΠΤΡΕΣ ΚΑΝΝΗΣ ΚΑΙ ΛΑΒΗ
- ZASIEGI LUFY I CHWYTU
- PUSKÄSKÖYKÄ EŠ FOGANTYŮ
- NAMLU MENZILLERI VE KABZA
- DALEKOHLEDY HLAVNĚ A RUKOVĚT
- HCADÁČKY HLAVNÍ A RÚČKA
- LUNTELELE TEVIŠI I MÄNERUL
- СТВОЛЫ-ПРИЩЕЛЫ И РУЧКА
- ЦЕВИ - МЕРНИЦИ И РЪЧКА
- مدى المسطوة والمقبض
- CILINIČI NA CJEVI I DRŠKA
- VAMZDŽIJU TAIKKIJAI IR RANKENA
- MERKA ZA CEV IN ROČAJ
- OBSEGJI STVOLNOJ RAMI TA DERŽAKA
- مدى المسطوة والمقبض



- Bottom tactical rail is not accessible when the Modulus Tri-Strike Mega Dart Barrel Extension is attached to the Regulator blaster. Some Modulus parts and accessories are not compatible with the bottom tactical rail.
- Le rail tactique du dessous n'est pas accessible lorsque le rallonge de canon à Mèga fléchettes Modulus Tri-Strike est fixée sur le foudroyeur Regulator. Certains accessoires et pièces Modulus ne sont pas compatibles avec le rail tactique du dessous.
- Die untere Tactical Rail-Steckschiene ist unzugänglich, wenn die Mega Dart Barrel-Erweiterung des Modulus Tri-Strike am Regulator Blaster befestigt ist. Einige Teile und sonstiges Zubehör der Modulus-Reihe sind mit der unteren Tactical Rail-Steckschiene nicht kompatibel.
- El riel tÀctico inferior no es accesible cuando se fija la extensión del cañon Modulus Tri-Strike para mega dardos al lanzador Regulator. Algunas piezas y accesorios Modulus no son compatibles con el riel tÀctico inferior.
- O trilho tÀctico inferior fica inacessível se o extensor do lançador Modulus Tri-Strike Mega Dardo estiver fixo ao lançador Regulator. Algumas peças e acessórios do Modulus não são compatíveis com o trilho tÀctico inferior.
- La guida tattica inferiore non è accessibile se l'estensione di canna Modulus Tri-Strike Mega Dardi è montata sul blaster Regulator. Alcune parti ed accessori del Modulus non sono compatibili con la guida tattica inferiore.
- De onderste tactical rail is niet toegankelijk wanneer de Modulus Tri-Strike Mega Dart Barrel Extension is aangesloten op de Regulator blaster. Bepaalde Modulus-onderdelen en -accessoires zijn niet compatibel met de onderste tactical rail.
- Den nedersta taktikkensken är inte tillgänglig när en Tri-Strike Mega Dart-pipförlängning är fast vid Regulator-blåstern. Vissa Modulus-delar och tillbehör är inte kompatibla med den nedersta taktikkensken.
- Den nederste taktiske skinnen er ikke tilgjengelig når Modulus Tri-Strike Mega Dart forlengerløbet er sat på Regulator-blåstern. Noie Modulus-parts og -tilbehør er ikke kompatible med den nederste taktiske skinnen.
- Den nederste taktiske skinnen kan ikke brukes når Modulus Tri-Strike Mega Dart-løpsforlengeren er satt på Regulator-blåstern. Enkelte Modulus-deler og noe tilleggsutstyr passer ikke til den nederste taktiske skinnen.
- Aloasan taktiken kisko ei ole käytettävissä, kun Modulus Tri-Strike Mega Dart-piipun jatkokappale on kiinnitetty perusblasteriin. Jotkin Modulus-osat ja -varusteet eivät ole yhteensopivia aloasan taktisen kiskon kanssa.
- H kÀtia ràva akómeyçis den èvni prooðhèitwv ótan è Eπektwç KÀvçwç Modulus Tri-Strike Mega Dart èvni anodeðhèitwv èvni èκτεθèitwv Regulator. Óρισμένα èκτεθèitwv και èκτεθèitwv Modulus den èvni ouµbèrÀta me tin kÀtia ràva akómeyçis.
- W przypadku dołączenia do wyrzutni Regulator przedłużenia lufy Modulus Tri-Strike dla strzałek Mega nie ma dostępu do dolnej szyny taktycznej. Niektóre części i akcesoria modulu nie są kompatybilne z dolną szyną taktyczną.
- Az alsó taktikai sín nem érhető el, amikor a Modulus Tri-Strike Mega Dart Barrel Extension csatlakoztatva van a Regulator fegyverhez. Néhány Modulus alkatrész és kiegészítő nem kompatibilis az alsó taktikai sinnel.
- Regulator tabancasina Modulus Tri-Strike Mega Dart Namulus Ek Pargasi taklidiginda, alttaki taktik aksesuar rayi kullanilamaz. Bazı Modulus parçaları ve aksesuarları, alttaki taktik aksesuar rayıyla uyumlu değildir.
- Spodni taktická kolejnice není k dispozici, je-li prodloužení hlavně Modulus Tri-Strike Mega Dart Barrel Extension připevněno k blasteru Regulator. Některé části a příslušenství Modulus nejsou kompatibilní se spodní taktickou kolejnicí.
- Spodnja taktična kolajnica nije pristupna, kad je k pistoli Regulator pripojeno predložena glavna Modulus Tri-Strike Mega Dart Barrel Extension. Neke te dijelovi Modulus a priloženstvo nije su kompatibilne sa spodnjom taktičkom kolajnicom.
- Sina taktika de jos nu este accesibilă când extensia de teavă Modulus Tri-Strike Mega Dart este ataşată la blasterul Regulator. Unele piese și accesorii Modulus nu sunt compatibile cu şina tactică de jos.
- Kogda udalitelj stvoala Modulus Tri-Strike dla strzel Mega przykręcony k blasteru Regulator, dolna krepeżna reyka niedostupna. Niektóre detali i akcesoriary Modulus nie są kompatybilne z dolną taktyczną reyką.
- Долната тактичка релса не е достъпна, когато модулът Tri-Strike Mega Dart за удължаване на цевта е прикрепен към регулаторния бластер. Някои модулни части и аксесоари не са съвместими с долната тактичка релса.
- Dolnja taktička vodilica nije dostupna kada je na ispaljivač Regulator pričvršćen produžetak Modulus Tri-Strike. Pojedini Modulus dijelovi i dodaci nisu kompatibilni s donjom taktičkom vodilicom.
- Apatnis taktinis begelis nepasiekiamas, kai prie šautuvo „Regulator“ primontuotas „Modulus Tri-Strike“ didelis šovinių vamzdis įmontuotas. Kai kurios „Modulus“ dalys ir priedai nesuderinami su apatinio taktinio begelio.
- Spodnja taktična tračnica ni dosegljiva, ko je podaljšek za cev izstreljevalnika Modulus Tri-Strike za velike puščice pritrjena na izstreljevalnik Regulator. Nekateri deli in dodatki za izstreljevalnik Modulus niso združljivi s spodnjo taktično tračnico.
- Нижня рейка недоступна, коли до звычайного бластера прикріплено ствольну раму Modulus Tri-Strike Mega Dart. Деякі деталі та аксесуари Modulus несумісні з нижньою рейкою.
- Modulus Tri-Strike Mega Dart didelis šovinių vamzdis įmontuotas. Kai kurios „Modulus“ dalys ir priedai nesuderinami su apatinio taktinio begelio.
- لا يمكن الوصول إلى الحالة التكتيكية السفلية عندما يتم توصيل المسطوة بندقية الأهم Modulus Tri-Strike مع المسطوة مع الحالة التكتيكية السفلية.

- ATTACH TO ANY TACTICAL RAIL
- SE FIXE A TOUS LES RAILS TACTIQUES
- PASSEND FÜR ALLE TACTICAL RAIL-STECKSCHIENEN
- COMPATIBLES CON CUALQUIER RIEL TÀCTICO
- FIXA A QUALQUER TRILHO TÀCTICO
- SI AGGANCIANO A TUTTE LE GUIDE TATTICHE
- PASSEN OP ELKE TACTICAL RAIL
- KAN FÅSTAS PÅ ALLA TAKTISKENOR
- FASTGÖR PÅ EN TAKTISK SKINNE
- KAN FESTES TIL ALLE TAKTISKE SKINNER
- KIINNITÄ MIHIN TAHANSA TAKTISEN KISKUON
- ΣΥΝΑΕΤΕ ΣΕ ΟΠΟΙΟΔΗΠΟΤΕ ΡΑΓΑ ΣΚΟΠΕΥΣΗΣ
- NADAJE SIĘ DO KAŻDEJ SZYNY NA AKCESORIA
- BÁRMILYEN TAKTIKAI SÍNRE RÁERŐSÍTHETŐ
- HERHANGJÁ BIR TAKTIK AKESUAR RAYINÁ TAKIN
- NASAŽENÍ NA JAKOUKOLIV TAKTIČKOU KOLEJNICI
- PRIPOJTE K NIEKTOREJ TAKTIČKEJ KOLAJNICKE
- SE ATAŞEAZĂ LA ORICE ŞINĂ TACTICĂ
- КРЕПІТЬСЯ К ЛЮБОЙ КРЕПЕЖНОЇ РЕЙКЕ
- ПРІКРЕПІТЬСЯ КЪМ КОЖОЙ ІН ДА Е ТАКТИЧЕСКА РЕЛСА
- PRICVRSTITE NA BILO KOJU TAKTIČKU VODILICU
- TVIRTINKITE PRIE BIR KURIO TAKTINIJO BEGELIO
- PRITRID NA KATEROKOLI TAKTIČNO TRÁČNICO
- ПРИДЕНУТЬСЯ ДО ВСІХ ТИПІВ РЕЙОК
- التثبيت بأي حدة التكتيكية



- Access door must be fully closed and button must be in locked position for blaster to fire.
- Remarque : Le volet d'accès doit être complètement fermé et verrouillé pour que le foudroyeur fonctionne.
- Hinweis: Die Klappe muss vollständig verschlossen sein und der Knopf muss sich in Sperposition befinden, damit der Blaster feuert.
- Nota: La puerta de acceso debe estar completamente cerrada y el botón en la posición de bloqueo para que el lanzador funcione.
- Nota: A porta de acesso tem de estar totalmente fechada e bloqueada para o lançador funcionar.
- Nota: Lo sportello d'accesso deve essere completamente chiuso e il relativo pulsante trovarsi sulla posizione di sicurezza perché il blaster possa sparare.
- Örmerking: de toegangsklep moet volledig dicht zijn en de knop moet vergrendeld zijn om te kunnen schieten.
- OBS: Luckan måste vara helt stängd och knappen måste vara i låst läge för att blastern ska kunna avfyras.
- Huomautus: Huoltoluukun tulee olla täysin kiinni ja painikeen tulee olla lukittu paikalleen, jotta voit ampuu blasterilla.
- Σημείωση: Η θύρα πρόσβασης πρέπει να είναι εντελώς κλειστή και το κουμπί πρέπει να είναι στη θέση κλειδώματος για να εκτοξεύσει ο εκτοξευτής.
- Uwaga: Drzwiczki dostępu muszą być zamknięte, a przycisk ustawiony w pozycji zablokowanej.
- Megjegyzés: Ahhoz, hogy a fegyver tüzeljen, a hozzáférési ajtó teljesen be kell csukni, a gombot pedig zárt pozícióra kell állítani.
- Not: Tabancasın atas yapması için erişim kapağının tamamen kapalı olması ve düğmenin kilidi konumda olması gerekir.
- Poznámka: Chcete-li z blasteru vypálit, přístupová dvířka musí být zcela zavřena a tlačítko musí být v uzamčené poloze.
- Nota: La puerta de acceso debe estar completamente cerrada y el botón en la posición de bloqueo para que el lanzador funcione.
- Nota: Clapeta de acces trebuie să fie complet închisă, iar butonul în poziția de blocare pentru ca să se poată trage cu arma.
- Примечание: Чтобы бластер стрелял, крышка доступа должна быть полностью закрыта, а кнопка находиться в положении «Закрыто».
- Забелешка: Вратата за достъп трябва да е напълно затворена и бутонът трябва да е в позиция „заклучено“, за да може бластерът да стреля.
- Напомена: Приступни поклопак мора се потпуно затворити, а гумб мора бити у закључаном положају да би испалјивач могао пуцати.
- Bemærk: Norint spustiti, strigčič Salinimo dureles turi būti iki galo uždarytos, o mygtukas turi būti uzrakinimo padėtyje.
- Opomba: Za streljanje morajo biti vratca za odpravljanje zamazšive povsem zaprta in gumb mora biti v položaju 'zaklenjeno'.
- Примітка: Щоб стріляти бластером, отвір має бути повністю закритий, а кнопка – зафіксована.
- ملاحظة: يجب إغلاق باب الوصول تمامًا مع جعل الزر في موضع القفل لكي يُطلق البليستر الأهم.

- ACCESS DOOR
- VOLET D'ACCÈS
- ROHRKLAPPE
- PUERTA DE ACCESO
- PORTA DE ACCESSO
- SPORTELLO D'ACCESSO
- TOEGANGSKLEP
- LUCKA
- ADGANGSLÅGE
- TILGANGSLUKE
- HUOLTOLUUKKU
- ΘΥΡΑ ΠΡΟΣΒΑΣΗΣ
- DRZWICZKI DOSTĘPowe
- SZERELŐAJTÓ
- ERISİM KAPAĞI
- PRÍSTUPOVÁ DVÍŘKA
- SZERELŐAJTÓ
- CLAPETĂ ACCES
- КРЫШКА
- ВРАТА ЗА ДОСТЪП
- PRISTUPNI POKLOPAC
- КРЫШКА
- ВРАТА ЗА ДОСТЪП
- PRISTUPNI POKLOPAC
- OTBIP
- باب الوصول

